

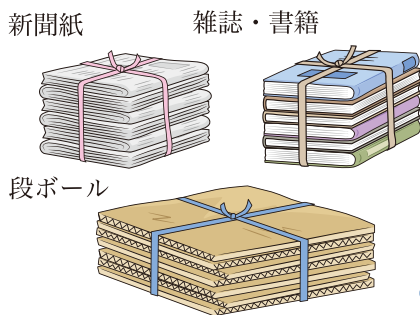
資源物は集団回収か店頭回収へ

資源物回収品目は、新聞紙、雑誌、段ボール、酒・しょうゆ・酢等の一升びん、ビールびん、衣類等が対象となります。

注意事項

- ① 新聞紙、雑誌、段ボール及び衣類等は、町内会(町会)や子供会等の集団回収にご協力願います。
- ② 牛乳パック、白トレイ、バッテリー類は、店頭回収にご協力願います。
- ③ 一升びん、ビールびん等の何度でも使用できるびんは、店頭回収や集団回収にご協力願います。
- ④ 集団回収に出せない破損したものや汚れがひどいものは、分別して指定袋に入れて出してください。

●紙類



●びん類

一升びん
ビールびん
ジュースびん



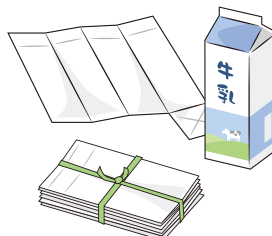
●バッテリー類

リチウム
ニカド
ニッケル水素電池



●紙パック

ジュース・
牛乳パック

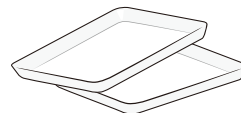


●衣類



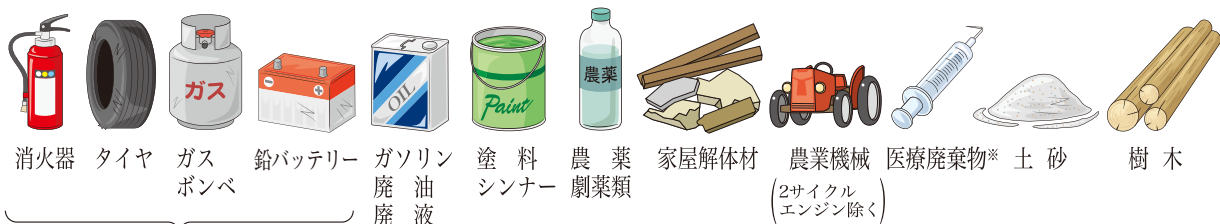
●白色トレイ

※内側にアルミ箔、ビニール、プラスチックが貼られているものは、もやせるごみに入れて出してください。



クリーンセンターで処理できないごみ

消火器、タイヤ、ガスボンベ、鉛バッテリー、廃油、塗料、農薬、家屋解体材、バイク、農業機械、医療廃棄物、土砂、樹木(制限を超える大きさのもの)等は、クリーンセンターで処理できませんので、販売店や専門業者に処理を依頼してください。



買い替えの時に引き取ってもらうようにしてください。

※注射針等の鋭利な在宅医療廃棄物は、病院・医院等医療機関に返却してください。返却できない場合は、バイオハザード容器(医療廃棄物専用保管容器)に入れ、すべてもやせるごみとしてクリーンセンターに直接搬入してください。